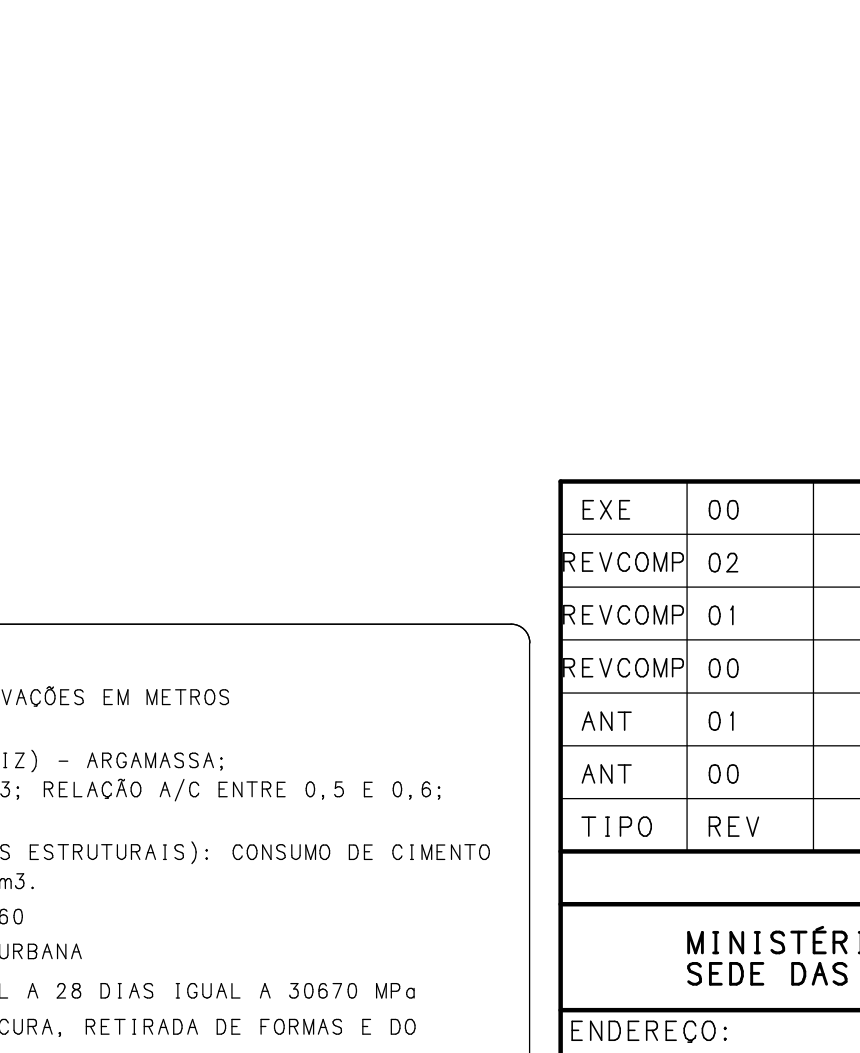
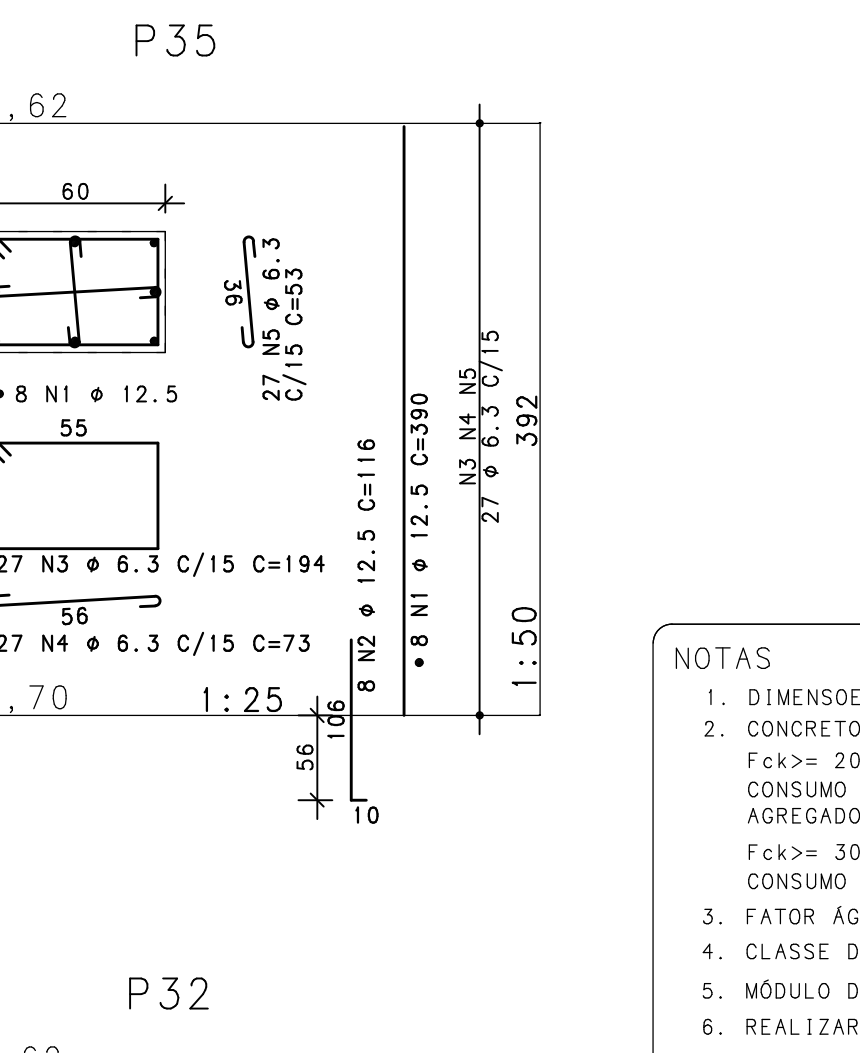
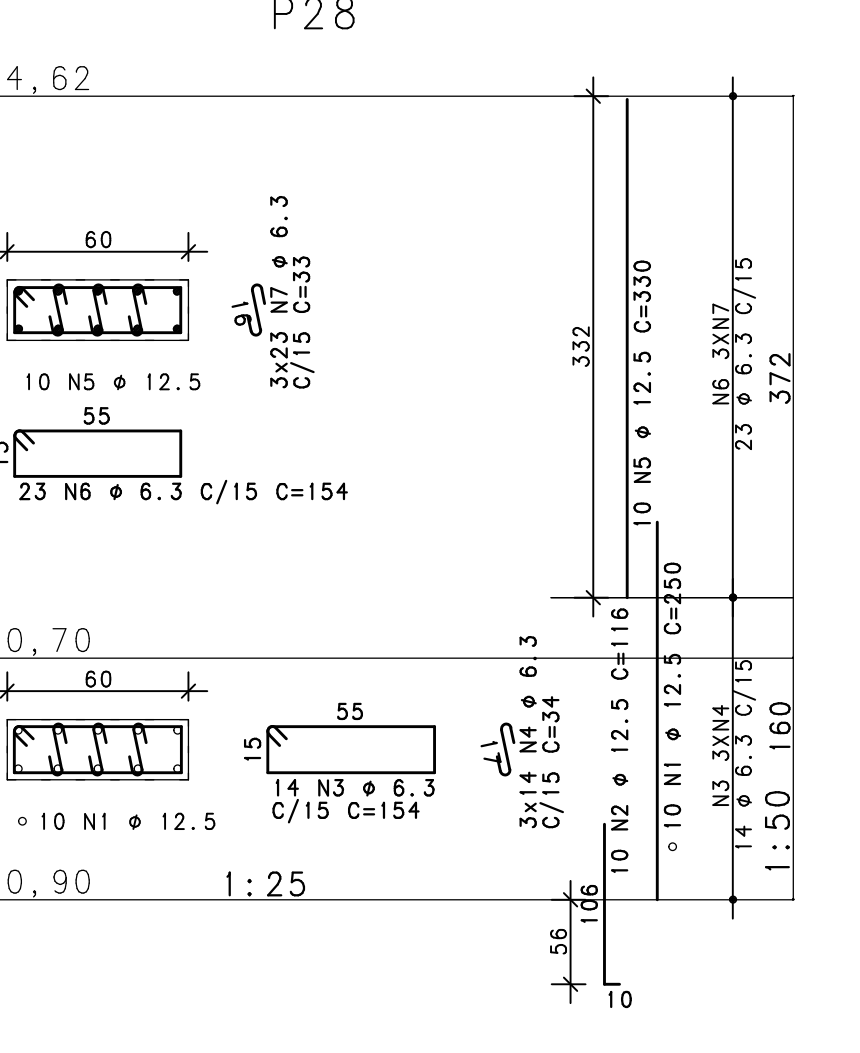
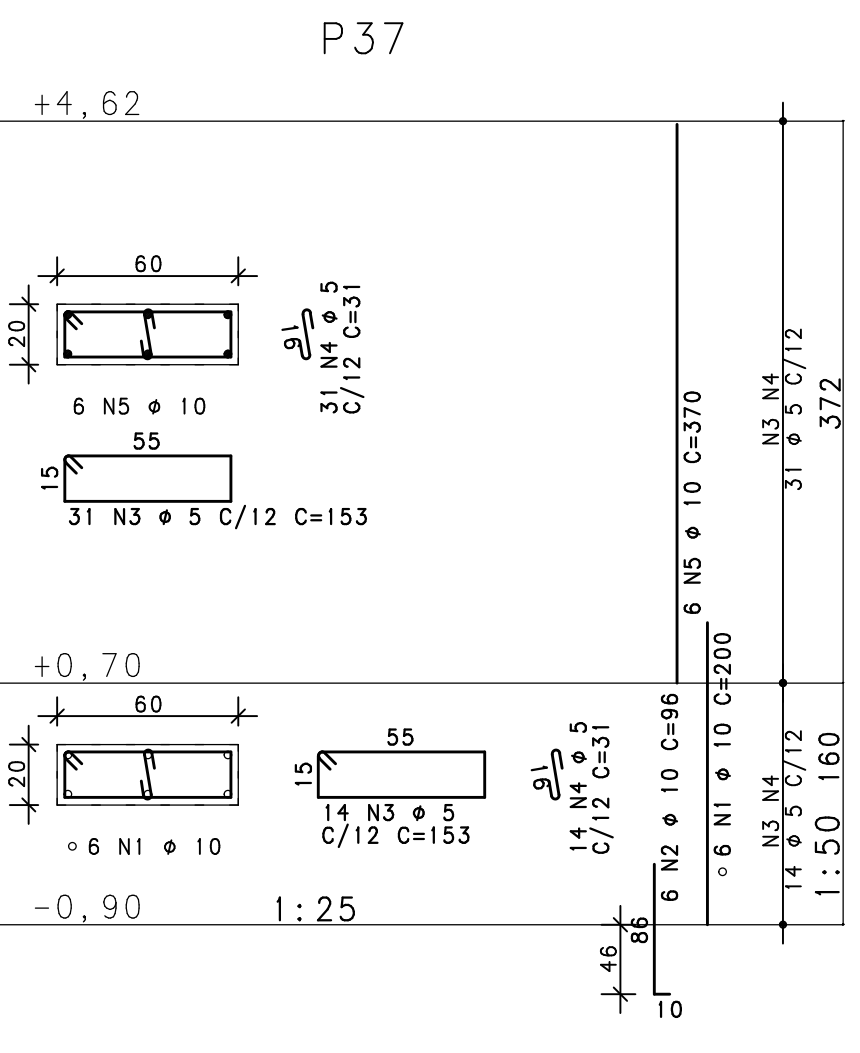
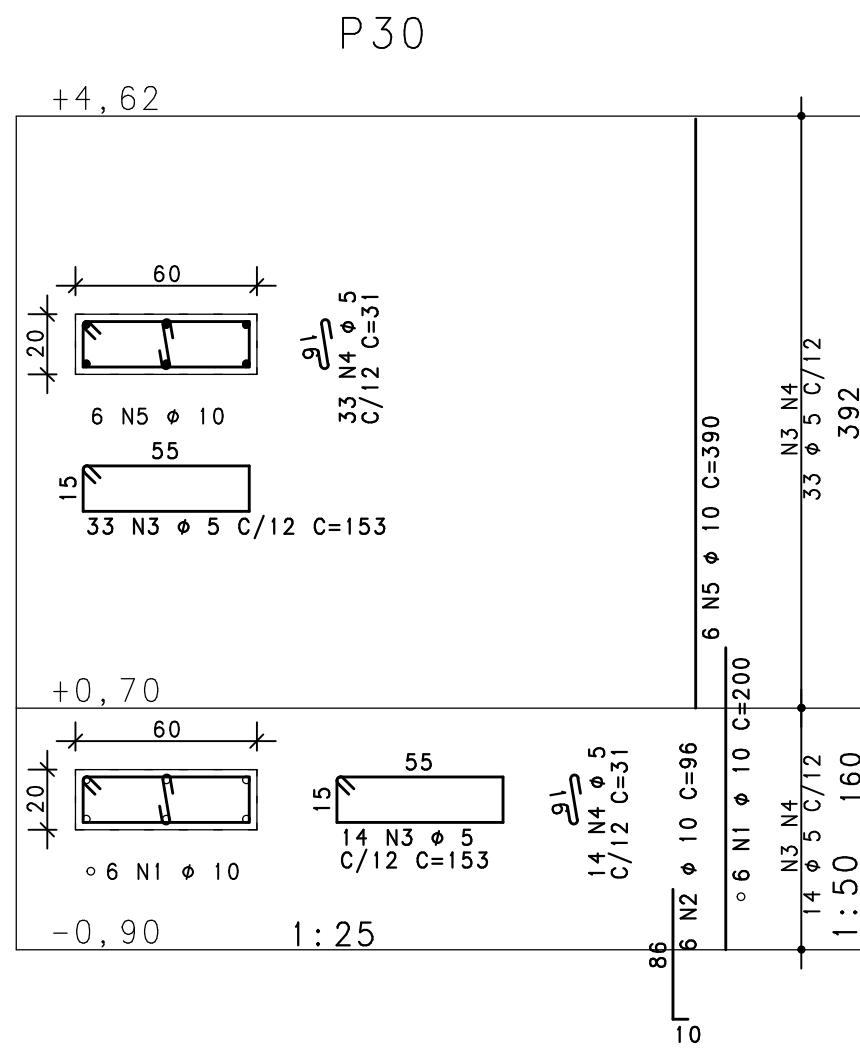
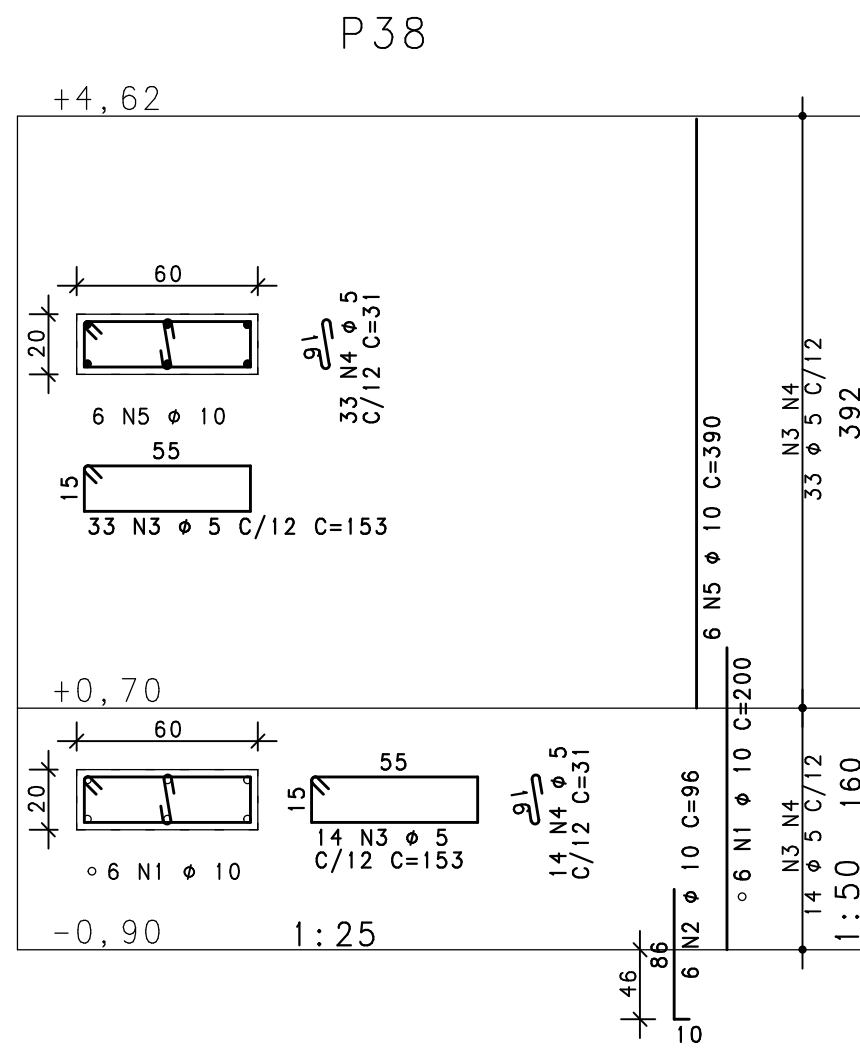
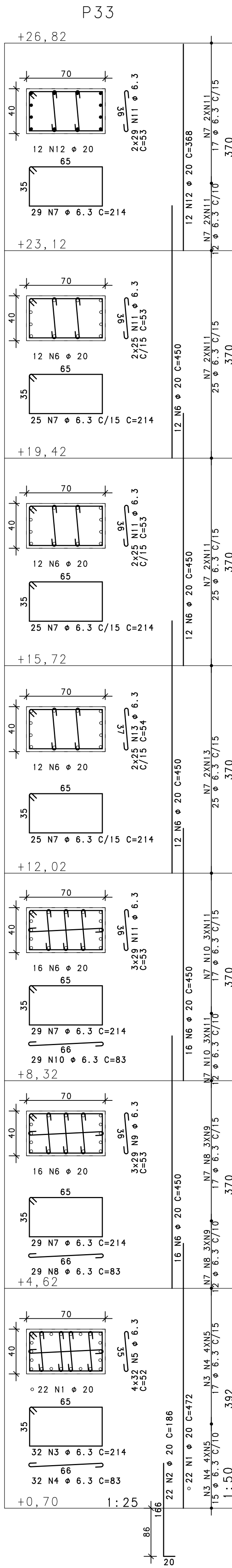
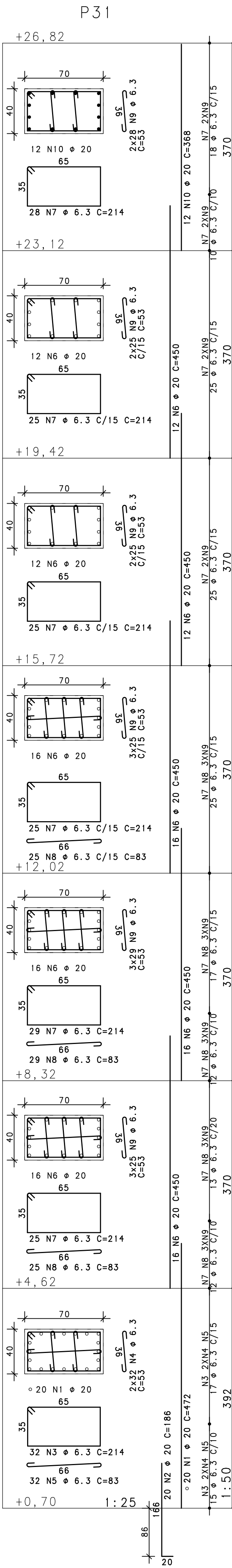
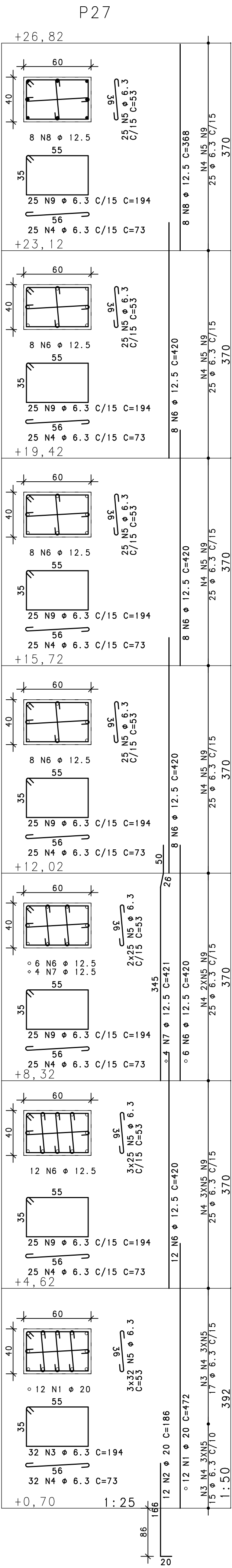


CORRESPONDÊNCIA DAS CORES - PARAFUSO H (M.M. - DIN 913)									
RED	YELLOW	GREEN	CYAN	BLUE	MAGENTA	WHITE	101	0.10	0.10
0.25	0.50	0.13	0.30	0.40	1.0	0.80			



ACO	POS	BIT	QUANT	COMPRIMENTO		
				UNIT	TOTAL	
				mm	cm	
P27	50A	1	20	12	472	5664
	50A	2	20	12	186	2232
	50A	3	6.3	32	194	6208
	50A	4	6.3	182	73	13286
	50A	5	6.3	321	53	17013
	50A	6	12.5	42	420	17640
	50A	7	12.5	4	421	1684
	50A	8	12.5	8	368	2944
	50A	9	6.3	150	194	29100
P28	50A	1	12.5	10	250	2500
	50A	2	12.5	10	116	1160
	50A	3	6.3	14	154	2156
	50A	4	6.3	42	34	1428
	50A	5	12.5	10	330	3300
	50A	6	6.3	23	154	3542
P30	50A	7	6.3	69	33	2277
	50A	1	10	6	200	1200
	50A	2	10	6	96	576
	60A	3	5	47	153	7191
	60A	4	5	47	31	1457
P31	50A	5	10	6	390	2340
	50A	1	20	20	472	9440
	50A	2	20	20	186	3720
	50A	3	6.3	32	214	6848
	50A	4	6.3	64	53	3392
	50A	5	6.3	2856	83	21552
	50A	6	20	72	450	32400
	50A	7	6.3	157	214	33598
	50A	8	6.3	79	83	6557
	50A	9	6.3	393	53	20829
	50A	10	20	12	368	4416
P32	50A	1	12.5	8	390	3120
	50A	2	12.5	8	116	928
	50A	3	6.3	27	194	5238
	50A	4	6.3	27	73	1971
	50A	5	6.3	27	53	1431
P33	50A	1	20	22	472	10384
	50A	2	20	22	186	4092
	50A	3	6.3	32	214	6848
	50A	4	6.3	32	83	2656
	50A	5	6.3	128	52	6656
	50A	6	20	68	450	30600
	50A	7	6.3	162	214	34668
	50A	8	6.3	29	83	2407
	50A	9	6.3	87	53	4611
	50A	10	6.3	29	83	2407
	50A	11	6.3	245	53	12985
	50A	12	6.3	12	368	4416
	50A	13	6.3	50	54	2700
P35	50A	1	12.5	8	390	3120
	50A	2	12.5	8	116	928
	50A	3	6.3	27	194	5238
	50A	4	6.3	27	73	1971
	50A	5	6.3	27	53	1431
P37	50A	1	10	6	200	1200
	50A	2	10	6	96	576
	60A	3	5	45	31	1395
	60A	4	5	45	31	1395
	50A	5	10	6	370	2220
P38	50A	1	10	6	200	1200
	50A	2	10	6	96	576
	60A	3	5	47	153	7191
	60A	4	5	47	31	1457
	50A	5	10	6	390	2340
	50A	6	10	6	390	2340

RESUMO DE AÇO			
ACO	BIT	COMPR	PESO
	mm	m	kgf
60A	6.3	256	39
50A	6.3	2421	593
50A	10	122	75
50A	12.5	373	359
50A	20	1074	2648
Peso Total		60A =	39 kgf
Peso Total		50A =	3676 kgf

EXE	00	PROJETO EXECUTIVO - LICITAÇÃO OBRA	EFICÁCIA	31/07/20
REVCOMP	02	REVISÃO PROJETO EXECUTIVO - REF EXE 2	EFICÁCIA	24/07/20
REVCOMP	01	REVISÃO PROJETO EXECUTIVO - REF EXE	EFICÁCIA	03/07/20
REVCOMP	00	EMISSION INICIAL EXECUTIVO	EFICÁCIA	25/04/20
ANT	01	REVISÃO ANTEPROJETO	EFICÁCIA	20/02/20
ANT	00	EMISSION INICIAL ANTEPROJETO	EFICÁCIA	21/11/19
TIPO	REV	DESCRIÇÃO	DESENHO	DATA

REVISÕES			
MINISTÉRIO PÚBLICO DO ESTADO DE MINAS GERAIS SEDE DAS PROMOTORIAS DE JUSTIÇA DE JUIZ DE FORA			
ENDEREÇO: RUA JOSÉ CALIL AHOAGI, LOTE F, BAIXADA DO PARAIBUNA		ÁREA TERRENO: 2.996,30m2	
PROPRIETÁRIO:		ÁREA CONSTRUÍDA: 7.266,36m2	
PROCURADORIA GERAL DE JUSTIÇA DO ESTADO DE MINAS GERAIS		CNPJ: 20.971.057/0001-4	
PROJETO DE ESTRUTURA DE CONCRETO ARMADO			
EMPRESA: ENGENHEIRO FABRÍCIO SILVA LIMA CREA: 80.082/D-MG EFICÁCIA PROJETOS E CONSULTORIA LTDA		CNPJ: 06.301.115/0001-00	
RESPONSÁVEL TÉCNICO: NELSON URIAS PINTO GARIGLIO DA SILVA		CREA: 82.624/D-MG	
CONTEÚDO: ARMAÇÃO DE PILARES - 04/17		DATA: 31/07/20 ESCALA: INDICADA	FOLHA: 30/126

- NOTAS
- DIMENSÕES EM CENTÍMETROS, ELEVACOES EM METROS
  - CONCRETO ESTRUTURAL:  
Fck>= 20 MPa (ESTACAS TIPO RAIZ) - ARGAMASSA:  
CONSUMO DE CIMENTO>=600,0kg/m3; RELAÇÃO A/C ENTRE 0,5 E 0,6;  
AGREGADO - AREIA.  
Fck>= 30 MPa (DEMAIS ELEMENTOS ESTRUTURAIS): CONSUMO DE CIMENTO  
CONSUMO DE CIMENTO >=320,0kg/m3.
  - FATOR ÁGUA/CIMENTO MÁXIMO: 0,60
  - CLASSE DE AGRESSIVIDADE II - URBANA
  - MÓDULO DE ELASTICIDADE INICIAL A 28 DIAS IGUAL A 30670 MPa
  - REALIZAR OS PROCEDIMENTOS DE CURA, RETIRADA DE FORMAS E DO ESCORAMENTO CONFORME NBR 14931:2004 E MEMORIAL DESCRITIVO. PROCEDER COM A CURA OMIDA POR NO MÍNIMO 07 (SETE) DIAS OU UTILIZAR A CURA QUÍMICA DOS ELEMENTOS DE CONCRETO.
  - A EXECUÇÃO DA ESTRUTURA DEVERÁ CONTAR COM O ACOMPANHAMENTO DE UM TECNOLÓGISTA DE CONCRETO
  - O ENGENHEIRO RESPONSÁVEL PELA OBRA DEVERÁ OBEDECER AS RECOMENDAÇÕES DAS NORMAS TÉCNICAS APLICÁVEIS, DEDICANDO ESPECIAL ATENÇÃO AS SEGUINTEs ATIVIDADES:  
8.1. CONCRETO: PREPARO, CONTROLE, RECEBIMENTO, TRANSPORTE,  
LANÇAMENTO, ADENSAMENTO E CURA  
8.2. FORMA: CONFERÊNCIA DAS MEDIDAS E POSIÇÕES, LIMPEZA, ESTANQUEIDADE, SATURAÇÃO DAS FORMAS ABSORVENTES (RETIRAR EXCESSO DE ÁGUA), CUIDADO COM O USO DOS DESMOLDANTES E RETIRADA DAS FORMAS  
8.3. ARMAÇÃO: LIMPEZA, MONTAGEM, COBRIMENTO (USO DE ESPAÇADORES PLÁSTICOS ADEQUADOS), E GARANTIA DA POSIÇÃO DAS ARMADURAS ANTES E DURANTE A CONCRETAGEM
  - COBRIMENTO MÍNIMO DA ARMADURA:  
LAVES=2,0cm; VIGAS E PILARES=2,5cm; BLOCOS=5,0cm; ESTACAS=4,0cm. OBRA COM RÍGIDO CONTROLE DE QUALIDADE.
  - RECOMENDA-SE QUE OS MATERIAIS (AÇO E CONCRETO) UTILIZADOS NESTE PROJETO SEJAM SUBMETIDOS A ENSAIOS TECNOLÓGICOS
  - PREVER DRENAGEM E/OU IMPERMEABILIZAÇÃO PARA AS CORTINAS (CONTENCÕES).
  - CONFERIR MEDIDAS NO LOCAL.